

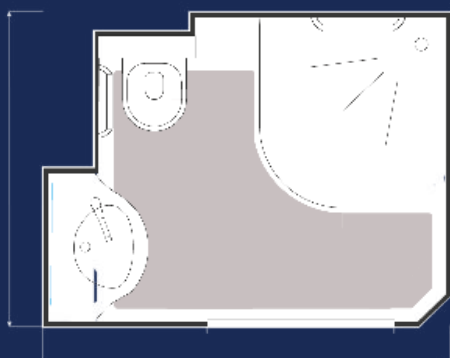


ORMANITE

LEADER FRANÇAIS DE LA SALLE DE BAIN PRÉFABRIQUÉE 



1,83m*



2,33m*

Informations techniques de la salle de bain :

- Hauteur = 2,15m
- Poids = 450kg
- Surface int. = 3,35m²
- Porte de 90cm

*Les dimensions prennent en compte l'épaisseur de l'habillage extérieur : HORS PRESTATION BAUDET



ORMANITE



Structure

- Structure en polyester classée feu M2
- État de surface : gel coat aspect lisse
- Sol autoporteur en béton de résine à relief antidérapant dans la zone douche
- Bac à douche intégré au receveur de la salle de bain
- Revêtement de sol polyester à relief antidérapant
- Étanchéité entre les parois assurée par un joint mousse comprimé

Nuancier

Au choix entre les 2 ambiances !

FINITION MURS GELCOAT

COULEUR POSSIBLE SUR PAROI DOUCHE

AMBIANCE 1



RAL 9016
Code BAUDET 901



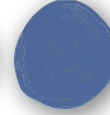
RAL 7047
Code BAUDET 739



RAL 3012
Code BAUDET 326



RAL 6019
Code BAUDET 640



RAL 5014
Code BAUDET 547

FINITION MURS GELCOAT

COULEUR POSSIBLE SUR PAROI VASQUE ET WC

AMBIANCE 2



RAL 9016
Code BAUDET 901

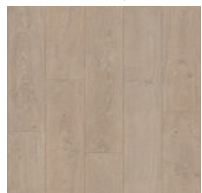


RAL 7047
Code BAUDET 739

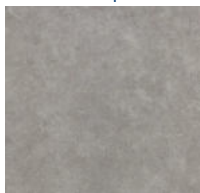
FINITION RECEVEUR GELCOAT

EN OPTION - SOL PVC* EN ZONE SÈCHE

*Avec le sol PVC, le coloris du receveur sera blanc par défaut



SURESTEP WOOD
ELEGANT OAK
Code BAUDET 870



SURESTEP STONE
BLUE CONCRETE
Code BAUDET 771



SURESTEP STONE
BLACK CONCRETE
Code BAUDET 951

Équipements

BLOC PORTE

- Huisserie en Aluzinc, laquée blanche
- Porte battante, stratifiée blanche
- Béquille de porte avec condamnation
- 1 patère double

ESPACE VASQUE

- Vasque en béton de résine, finition gel coat blanc
- Découpe porte-serviette dans le bandeau de la vasque
- Mitigeur vasque avec manette médicalisée
- Miroir

ESPACE DOUCHE

- Ensemble barre de douche réglable intégrant flexible, pomme et porte-savon
- Mitigeur douche
- Rideau de douche monté sur rail en aluminium
- 2 barres de maintien droites et fixes
- 1 panneau décoratif

ESPACE WC

- WC suspendu
- Abattant double en thermodur blanc
- Réservoir de chasse encastré 3/6L
- Plaque de commande blanche
- Porte-papier
- 2 barres de maintien droites et fixes
- 1 panneau décoratif

ÉLECTRICITÉ/CVC - conforme à la norme NFC 15-100

- Prise de courant
- 3 Spots LED IP65 raccordés dans la boîte de dérivation
- Liaison équipotentielle : section de câble 6 mm²
- Perçage Ø 127 mm pour la bouche VMC (hors fourniture)

ALIMENTATION/ÉVACUATION (EC/EF - EU/EV)

- Alimentation EC/EF en multicouches et calorifugeage
- Raccordement en M1/2
- Évacuation en PVC Ø 40 - vasque et douche
- Évacuation en PVC Ø 100 - WC

Table des modèles

Nos salles de bain s'adaptent à la configuration de vos espaces.



SENS 01



SENS 02



SENS 03



SENS 04