

Solutions innovantes de salles de bain

# BALÉA

FABRIQUÉ EN FRANCE 

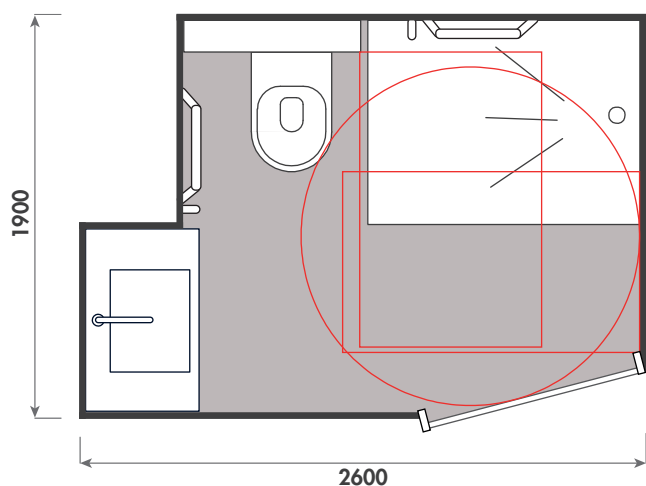
Secteur :  
**SANTÉ**



\* Photos non contractuelles

## Dimensions BALÉA (Habillage inclus)

Longueur = 2600 mm    Surface int. = 3,7 m<sup>2</sup>  
Largeur = 1900 mm    Poids = 450 kg  
Hauteur = 2375 mm    Porte de 900 mm



La salle de bain BALÉA dispose d'une  
ouverture de porte astucieuse adaptée aux  
personnes à mobilité réduite.

Conformité aux normes Françaises



Conforme à la  
réglementation PMR



NFC-15 100

Découvrez toute notre gamme sur [www.baudet-sa.com](http://www.baudet-sa.com)



BAUDET ACCESS'

# BALÉA

FABRIQUÉ EN FRANCE

## Équipements

### BLOC PORTE

- Huisserie en Aluzinc laquée blanche
- Porte laquée blanche (clair de 900 mm)
- Béquille de porte avec condamnation
- 1 patère

### PLAN VASQUE

- Large vasque
- Mitigeur vasque avec manette médicalisée
- Miroir grand format
- Porte-serviette

### ESPACE DOUCHE

- Ensemble barre de douche réglable intégrant flexible, pomme et porte-savon
- Mitigeur douche
- Rideau de douche monté sur rail en aluminium
- 2 barres de maintien droites et fixes

### ESPACE WC

- WC suspendu conforme à la norme NF D12-208
- Abattant double en thermodur (blanc)
- Porte-papier
- Réservoir de chasse encastré 3/6L
- Plaque de commande blanche
- 2 barres de maintien droites et fixes
- 1 espace de rangement au dessus du WC

Salle de bain compatible avec l'**easy MOOVE SYSTEM** permettant d'améliorer les conditions de travail des soignants et de vie des résidents



## À noter

La mise en œuvre de nos salles de bain nécessite au préalable des installations spécifiques non incluses dans la prestation BAUDET.

- Nos salles de bain sont conçues pour recevoir un habillage de plaques de plâtre BA 13
- Le lot Électricité doit prévoir un câble d'alimentation pour l'éclairage et un câble pour l'interrupteur
- Le lot Plomberie doit prévoir des attentes EU/EV : DN 100 pour WC et DN 40 pour vasque et douche (avec vannes d'arrêt)
- Le lot Gros Œuvre doit prévoir un sol ragréé selon les préconisations BAUDET, les réservations, les percements ainsi que les rebouchages

## Structure

- Sol autoporteur en béton de polyester à relief antidérapant
- Revêtement de sol en PVC dans l'espace vasque et WC
- Bac à douche intégré au receveur de la salle de bain
- Parois douche en polyester blanc
- État de surface : gel coat aspect lisse dans l'espace douche
- Structure métallique avec revêtement PVC dans la zone sèche
- Étanchéité entre les parois assurée par un joint mousse comprimé

## Raccordements

### ÉLECTRICITÉ/CVC

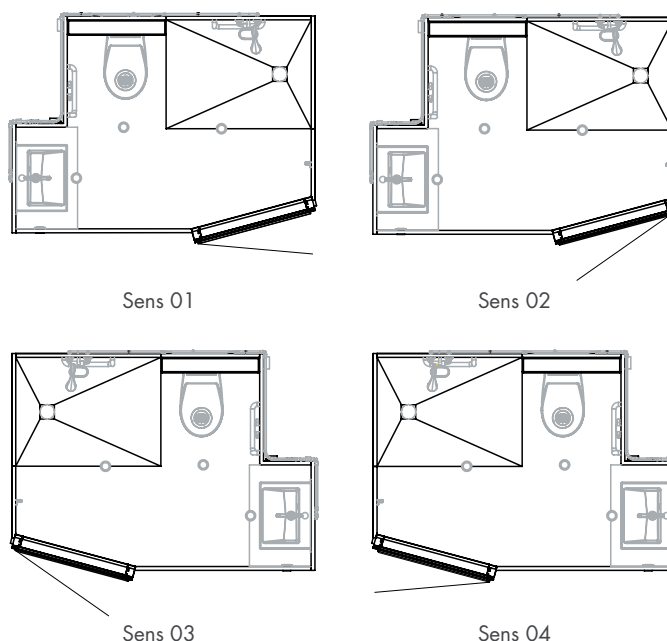
- Prise de courant
- 3 Spots LED IP65 raccordés dans la boîte de dérivation
- Liaison équipotentielle : section de câble 6 mm<sup>2</sup>
- VMC auto-réglable 30 m<sup>3</sup>/h - Ø 125 mm

### ALIMENTATION/ÉVACUATION (EC/EF - EU/EV)

- Alimentation EC/EF en multicouches, avec connexions serties
- Raccordement en M1/2
- Évacuation en PVC Ø 40 - vasque et douche
- Évacuation en PVC Ø 100 - WC
- Accès aux alimentations par la trappe paroi côté vasque (230 x 545 mm)

## Table des modèles

Nos salles de bain s'adaptent à la configuration de vos espaces.



\* Ce document n'est pas contractuel. Il est produit à titre d'information générale seulement.

Tél. +33(0)2 51 66 27 85  
 Fax +33(0)2 51 66 27 63  
 contact@baudet-sa.com

Découvrez toute notre gamme sur [www.baudet-sa.com](http://www.baudet-sa.com)